



e l b a
by **CASMA**

G l a s s w a l l t e c h n o l o g y

Elba



Glass Wall Technology è la linea di accessori per sistemi di apertura in vetro temperato a scorrimento di Casma.

I prodotti che la compongono sono tre e rispondono a differenti utilizzi specifici:

"Junior" per sistemi ad ante scorrevoli e parcheggiabili a scomparsa;
"Invisible Connection" per sistemi pieghevoli a libro;
"Praktica" per sistemi scorrevoli;
"Variant", sistemi scorrevoli anche telescopici;
"Elba" e "Compact", sistemi scorrevoli high tech.

Tutti e cinque i prodotti sono accomunati dall'utilizzo di parti metalliche ad angolo che danno il massimo spazio alla superficie vetrata rendendo quasi virtuale la barriera mobile. I prodotti Gwt trovano la loro applicazione ottimale all'interno di centri commerciali, aeroporti, ristoranti e dovunque sia necessario creare o rimuovere barriere. GWT è stata scelta dai progettisti in numerose realizzazioni di prestigio, alcune fra le quali estremamente innovative come le tribune VIP dei campi da baseball americani.

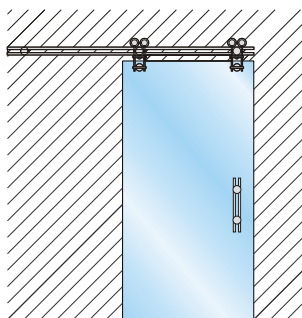


Tipologie di scorrimento | Installazioni senza trascinamento

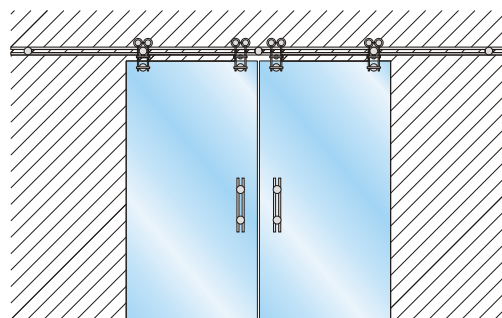
Sliding typologies | Installations without connection kit

Tipologías de deslizamiento | Instalaciones sin kit de arrastre

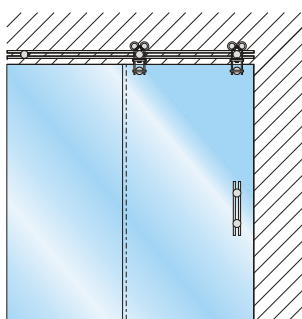
cavoli



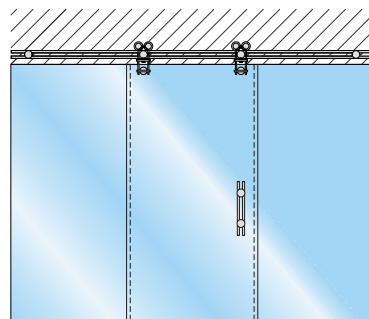
marina



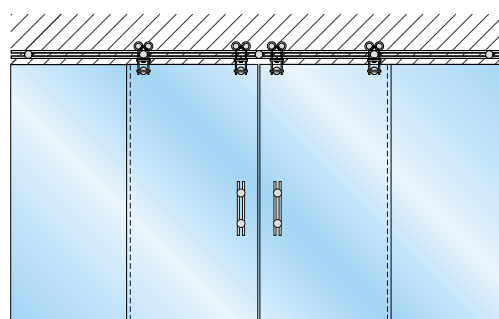
ferraio



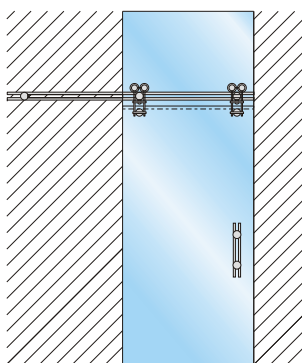
capanne



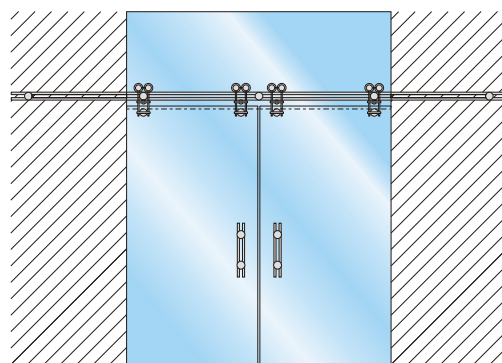
michele



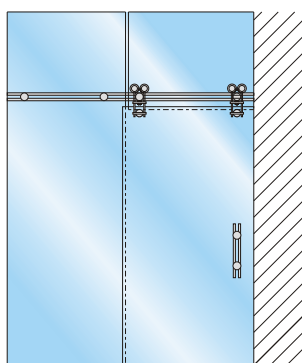
procchio



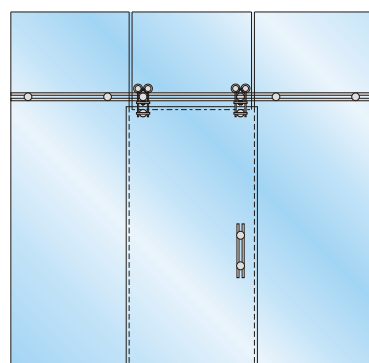
marciana



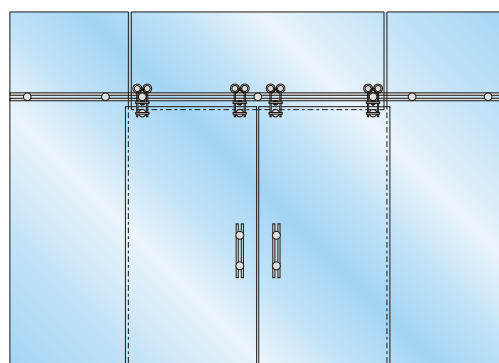
azzurro



lacona



capoliveri





CASMA S.p.A.
Via Primo Maggio, 86 - 20013 MAGENTA (MI) - Italy
ph. +39 02 97298418 - fax. +39 02 97299006
Internet: <http://www.casma.com> - E-Mail: casma@casma.it

**CASMA si riserva il diritto
di modificare i propri prodotti senza preavviso.**

**CASMA reserves the right
to make modifications without notice.**

**CASMA se reserva el derecho
de hacer modificaciones sin previo aviso.**